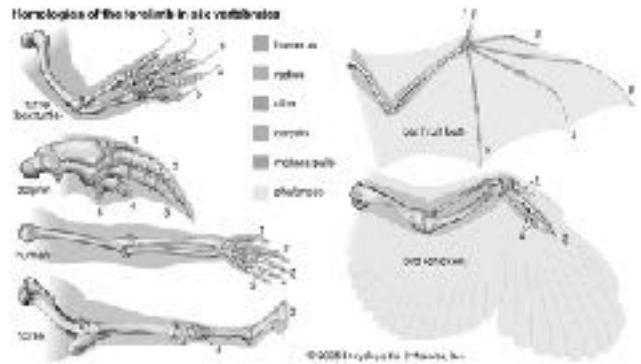
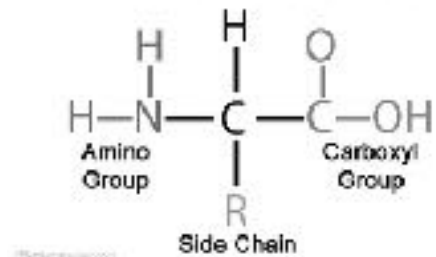


As semelhanças nas estruturas que as espécies relacionadas herdaram de um antepassado comum são chamadas estruturas homólogas.



Os aminoácidos são blocos de construção de proteínas e são feitos por células vegetais ou animais vivas ou são obtidos a partir da dieta.

Amino Acid Structure



Uma árvore de ramificação é um diagrama que cientistas pensam que diferentes grupos de organismos estão relacionados.

